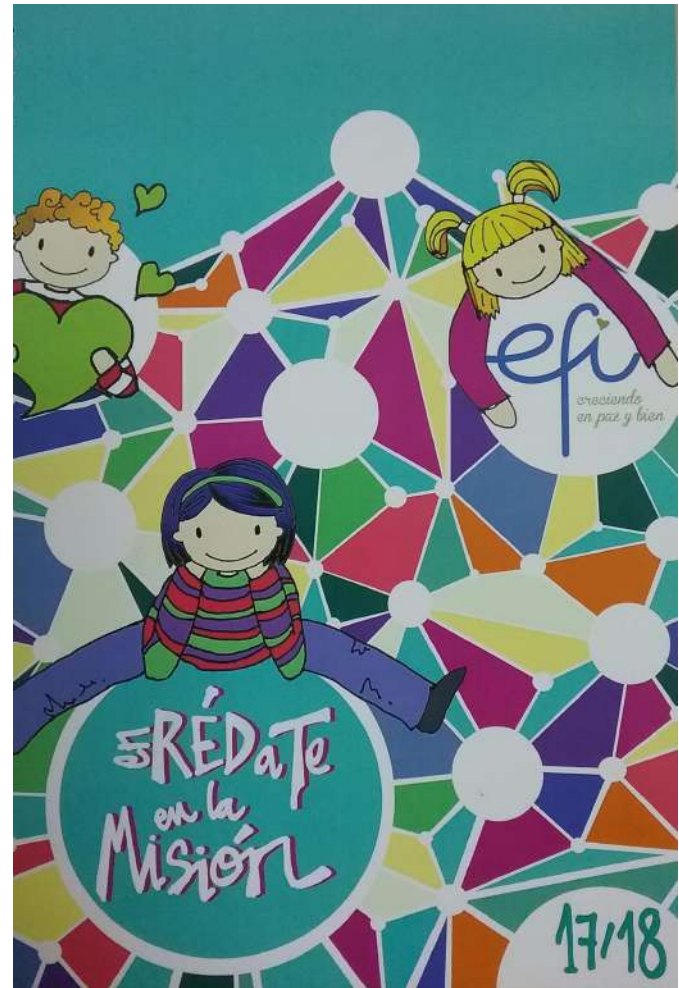


REUNIÓN PADRES 4º Primaria

BIENVENIDOS

Gabinete Psicopedagógico
Colegio La Purísima Valencia



Introducción:

BADyG, Batería de Aptitudes Diferenciales y Generales

- Prueba desarrollada en España, para la evaluación de aptitudes en el ámbito escolar.
- Pensada para la evaluación colectiva (aunque también puede aplicarse de manera individual).

Está compuesta por 6 niveles que cubren desde los 4 hasta los 18 años.



BADYG E2:

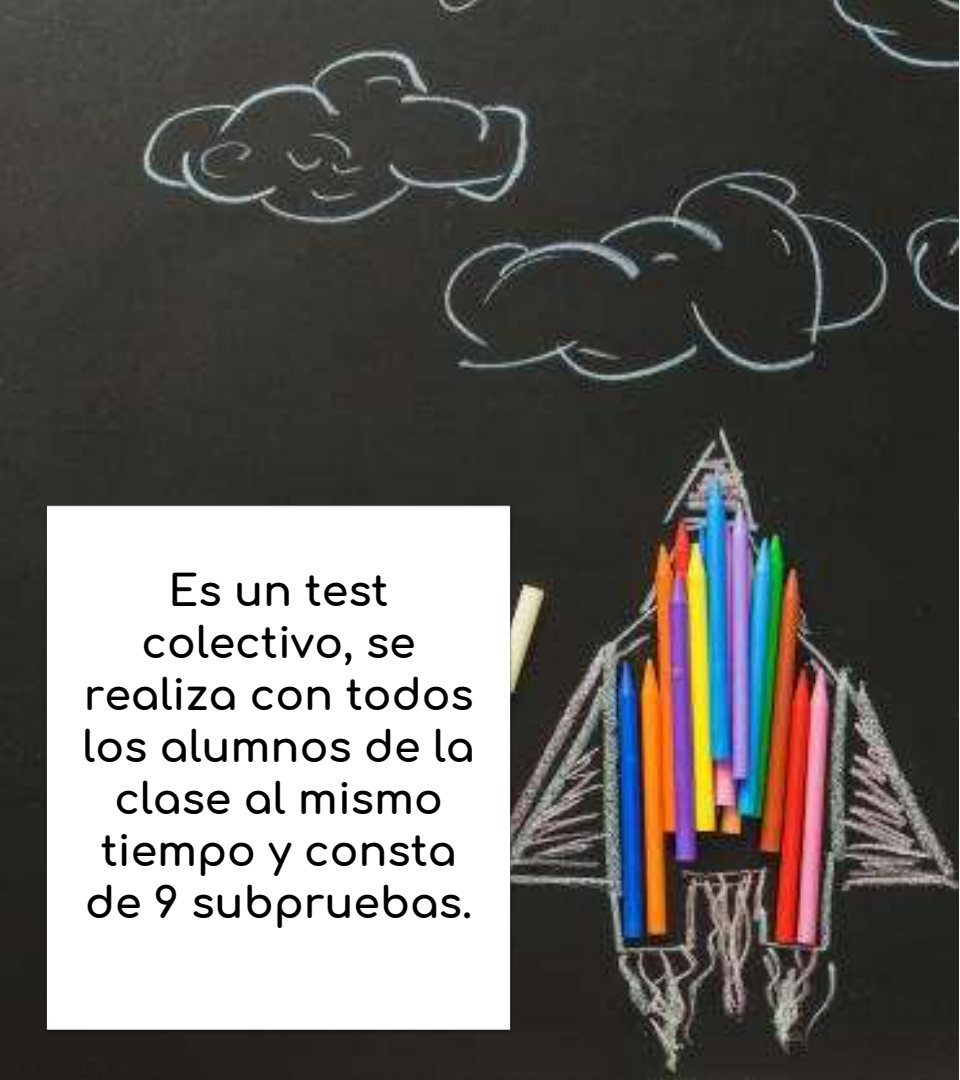
¿A quién va dirigido?

Evaluación de aptitudes en 4º de Educación Primaria.


Finalidad:

Conocer la madurez intelectual de los niños en edad escolar, así como sus potencialidades en las distintas áreas.

Los resultados académicos son fruto de la inteligencia, de la motivación y del esfuerzo con el cual se aplica cada niño.



Es un test colectivo, se realiza con todos los alumnos de la clase al mismo tiempo y consta de 9 subpruebas.



Las capacidades
pueden
evolucionar, en la
medida en que la
entrenamos.

BADYG E2:

¿Por qué pasamos esta prueba?

Porque conociendo su potencial intelectual, le podemos ayudar o exigir según sus posibilidades.

Al equipo docente, le sirve para orientar al alumno en el terreno académico, actuando sobre sus déficits y potenciando sus habilidades.

No se pueden hacer predicciones con estos datos.

Son la expresión mínima de su capacidad, NUNCA su límite superior.

En la administración de las diferentes pruebas existe un orden establecido y un tiempo determinado para cada una de ellas.

El tiempo de aplicación total es de, aproximadamente, dos horas.

Se comienza con las pruebas básicas en las que se alternan las actividades (verbales, numéricas y visoespaciales).

Hemos de ser muy prudentes al interpretar los resultados, que no siempre van unidos al rendimiento académico, ya que pueden estar condicionada por múltiples factores (motivación, cansancio, nervios...)



BADYG E2 - ¿QUÉ EVALÚA?

INTELIGENCIA GENERAL

FACTOR RAZONAMIENTO

Relaciones
Analógicas

Problemas
Numéricos

Matrices Lógicas

FACTOR VERBAL

Relaciones
Analógicas

Completar
Oraciones

FACTOR NUMÉRICO

Cálculo numérico

Problemas
numéricos

FACTOR ESPACIAL

Matrices lógicas

Figuras giradas

Informe Individual

			PD	Percentil	0	25	50	75	100
INTELIGENCIA GENERAL	IG	Evalúa capacidad general actual para establecer relaciones significativas. La puntuación directa se obtiene a partir de las puntuaciones directas de las seis pruebas básicas: 1+2+3+4+5+6.	94	62					
RAZONAMIENTO	RR	Evalúa capacidad general actual para establecer o detectar leyes lógicas inductivas. La puntuación directa se obtiene a partir de las puntuaciones directas de las tres pruebas básicas de razonamiento: 1+2+3.	45	56					
FACTOR VERBAL	VV	Evalúa capacidad actual para establecer relaciones significativas con contenidos verbales. La puntuación directa se obtiene a partir de las puntuaciones directas de las dos pruebas verbales: 1+4.	29	61					
FACTOR NUMÉRICO	NN	Evalúa capacidad actual para establecer relaciones numéricas significativas y operar con números. La puntuación directa se obtiene a partir de las puntuaciones directas de las dos pruebas numéricas: 2+5.	33	45					
FACTOR ESPACIAL	EE	Evalúa capacidad actual para relacionar significativamente figuras geométricas. La puntuación directa se obtiene a partir de las puntuaciones directas de las dos pruebas espaciales: 3+6.	32	66					
RELACIONES ANALÓGICAS	1Rv	Evalúa aptitud para establecer relaciones analógicas y significativas entre conceptos.	18	89					
PROBLEMAS NUMÉRICOS	2Rn	Evalúa habilidad para realizar sencillos problemas numéricos que requieren de las cuatro operaciones básicas y entender el planteamiento de conceptos aritméticos presentado.	11	24					
MATRICES LÓGICAS	3Re	Evalúa aptitud para encontrar leyes inductivas lógicas en la organización de figuras geométricas.	16	67					
CIERRE DE ORACIONES	4Vv	Evalúa habilidad para cerrar significativamente oraciones incompletas, con un concepto que se ha ocultado.	11	34					
CÁLCULO NUMÉRICO	5Nn	Evalúa la rapidez y seguridad para realizar sencillos cálculos numéricos de sumar y restar.	22	84					
FIGURAS GIRADAS	6Ge	Evalúa habilidad para girar figuras mentalmente y decidir sobre la adecuación del resultado final con el patrón inicial de referencia.	16	60					
EFICACIA	EF	Proporción de respuestas acertadas en relación a la totalidad de las respuestas emitidas en las seis pruebas básicas.	73	%					
RAPIDEZ	RA	Número de respuestas emitidas en el conjunto de las seis pruebas básicas, en el tiempo máximo establecido para cada una de ellas. No implica necesariamente rapidez en dar buenas respuestas.	132	48					
MEMORIA AUD. RELATO	7Ma	Evalúa memoria a corto plazo sobre un texto descriptivo que se ha escuchado anteriormente.	18	53					
MEMORIA VIS. ORTOGR.	8Mv	Evalúa la memoria visual al tener que seleccionar palabras bien escritas ortográficamente, seleccionándolas entre aquellas que tienen algún error perceptivo-visual.	15	28					
ATENCIÓN-DIFERENCIAS	9De	Evalúa la capacidad atencional para reconocer con rapidez pequeñas diferencias entre figuras y dibujos geométricos.	13	5					

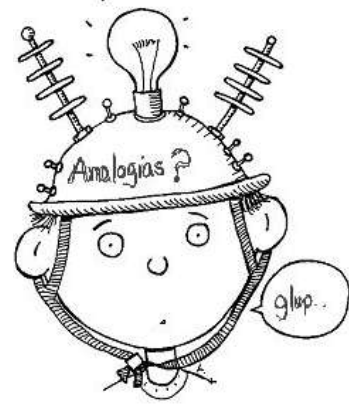
BADYG E2

Prueba específicas

1. Relaciones Analógicas Rv,
2. Problemas Numérico-Verbales Rn,
3. Matrices Lógicas Re,
4. Órdenes Verbales Complejas Sv,
5. Cálculo Numérico Sn,
6. Figuras Giradas Se.



BADYG E2 - TAREAS



1. Relaciones Analógicas

- Caminamos con los pies y cogemos cosas con las...

- a. herramientas b. tijeras c. piernas d. manos e. pinzas

- El elefante es grande, pero los ratones son...

- a. pequeños b. numerosos c. roedores d. miedosos e. animales

BADYG E2 - TAREAS

4. Completar Oraciones

- El lunes es el _____ día de la semana

- a. segundo b. primer c. último d. único e. tercer

- La ausencia de visión nos _____ observar las cosas.

- a. aleja b. segura c. engaña d. dificulta e. impide



BADYG E2 - TAREAS



2. Problemas Numérico-verbales

- Tengo 7 monedas y me dan otras 7. ¿Cuántas monedas tengo ahora?
- Tengo muchas cajas llenas, cada una con 10 bombones. Si quiero llevarme 60 bombones, ¿cuántas cajas llenas tengo que llevar?

BADYG E2 - TAREAS



5. Cálculo Numérico

$$6 + 1 = 7$$

$$8 - 2 = 7$$

$$15 + 2 - 5 = 12$$

$$1 + 5 + 5 = 12$$

BADYG E2 - TAREAS

3. Matrices Lógicas

1

F G H I J

2

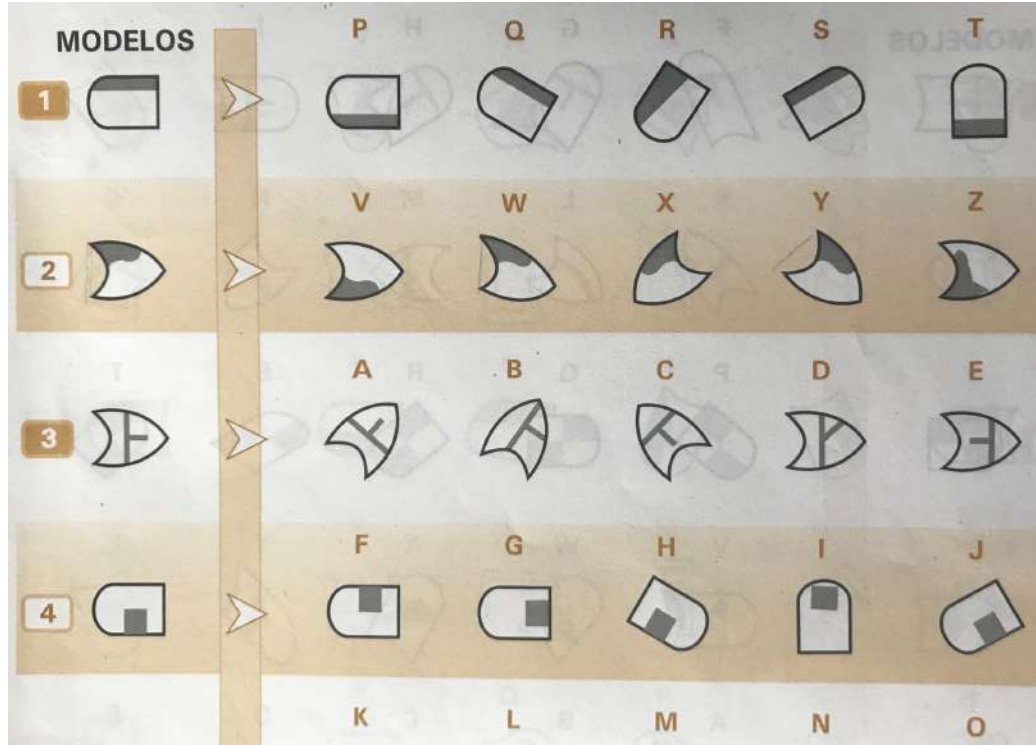
K L M N O

3

P Q R S T

BADYG E2 - TAREAS

6. Figuras Giradas



BADYG E2 - ¿QUÉ EVALÚA?

PRUEBAS COMPLEMENTARIAS

Memoria Auditiva
Inmediata



Memoria Visual
Ortográfica



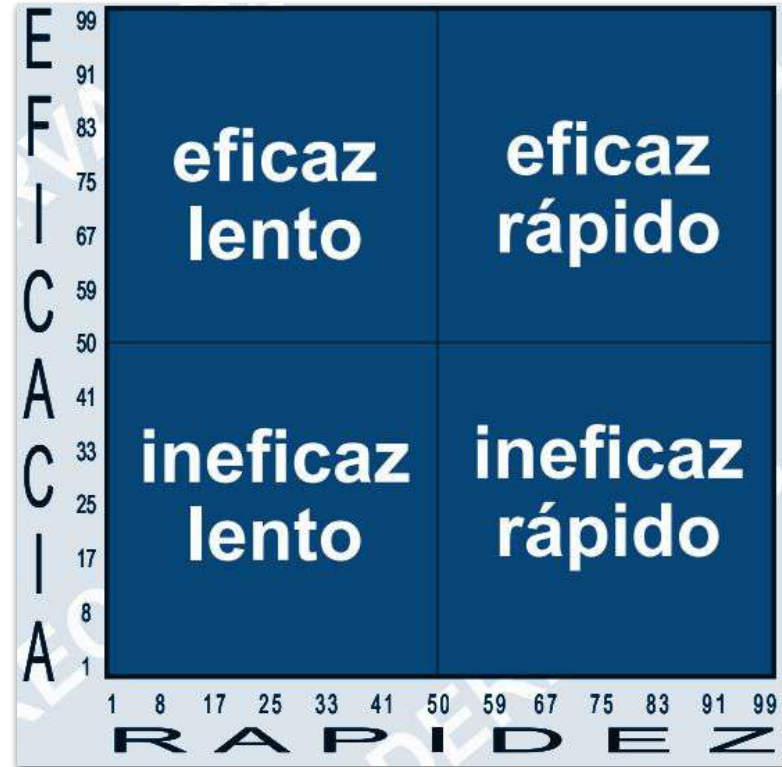
Atención
(Discriminación
de Diferencias)



BADYG E2 - ¿QUÉ EVALÚA?

A partir de las seis pruebas básicas, se pueden interpretar dos aspectos para determinar el estilo de respuesta:

- Rapidez
(número total de respuestas)
- Eficacia
(proporción de aciertos en las respuestas dadas)



Recomendaciones ante los resultados

No es conveniente ni **despreciarlos** ni **obsesionarse** con estos resultados.

No conviene **hacer comparaciones** entre hermanos o amigos.

No es necesario **contarles** al detalle los resultados, para ellos el concepto de inteligencia no tiene el mismo significado que para nosotros.

Si son negativos, es mejor no mencionarlos y fijarse en los aspectos de mayor potencialidad.

Usar estos resultados con **prudencia** y vuestra tarea como padres es emplearlos para **ajustar la exigencia** a sus verdaderas posibilidades y ayudar allí donde se detectan carencias.



Recomendaciones ante los resultados

Si los **resultados son altos** y las notas no brillan especialmente, podéis animarles, ya que la capacidad no es un problema para él. Habrá que reforzar otras áreas como la voluntad, motivación, constancia, etc.

Si los **resultados son bajos**, es posible que al sus calificaciones sean bajas. En este caso, la prueba nos confirma que hay una dificultad objetiva que explica una parte de sus dificultades y por tanto, debemos ayudarle a estudiar, a comprender y a hacer las tareas.

Si los **resultados son bajos** y las notas medias o altas, es que o bien el test no tiene validez, o bien está compensando con dedicación parte de sus dificultades.



Debemos tener en cuenta que...

Las capacidades pueden evolucionar, en la medida en que la entrenamos.

No se pueden hacer predicciones con estos datos.

Son la expresión mínima de su capacidad, NUNCA su límite superior



A teacher is standing at the front of a classroom, pointing towards a chalkboard. Several students in the foreground have their hands raised, indicating an interactive lesson. The classroom is decorated with colorful posters and a map on the wall.

PARA POSIBLES DUDAS:

→ Lunes 18 de Junio

→ Horario: 08:15 a 10.30

→ amparovara@lapurisimavalencia.com

→ gabinete@lapurisimavalencia.com

#ORIENTACIÓN EFIVALENCIA

LA EDUCACIÓN
EL ARMA MÁS
POTENTE QUE
PUEDES USAR PARA
CAMBIAR EL MUNDO

NELSON MANDELA

GRACIAS

The image is a composite graphic. On the left, a white background contains a quote by Nelson Mandela: "#ORIENTACIÓN EFIVALENCIA" at the top, followed by a horizontal line, then the quote "LA EDUCACIÓN EL ARMA MÁS POTENTE QUE PUEDES USAR PARA CAMBIAR EL MUNDO", another horizontal line, and finally "NELSON MANDELA". On the right, the word "GRACIAS" is written in large, bold, 3D-style letters with a rainbow color gradient (blue, green, yellow, orange, red, purple). The background of the right side is a collage: a blue and yellow tree silhouette at the top, a globe in the middle, and an open book with yellow pages at the bottom, all resting on a dark wooden surface.